

KOBELCO

型式名: 7050G-2

Mastertech 7050G



最大定格総荷重

CRANE BOOM

50t × 3.8m

ブーム長さ

CRANE BOOM

9.1m ~ 51.8m

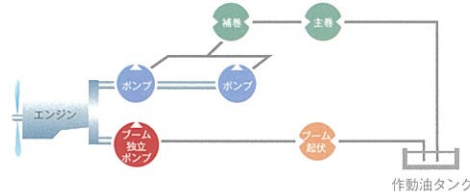
FLEXIBILITY

さまざまな現場環境に応じ、思いのままに動くクレーンの快感。
高度な操作性が求められる土木建設工事において、的確な対応が可能になる。

□ バケット作業に最適な合流回路

フリーウォール機能付き巻上合流回路で、主巻・補巻の負荷が異なる場合も両ウインチの速度の同調が容易に。バケット作業にも高度に対応できる。

主・補巻合流回路



□ 別置工具箱を標準装備

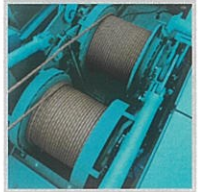
組立・分解時に必要工具や小物部品などを収納できる便利な工具箱。

別置工具箱



□ 広幅大容量ドラム

プレーキと減速機をドラムに内蔵することで、プレーキドラム占有スペースが必要なくなり、ドラム幅を拡幅できた。重ね巻きによるロープの傷みが少なく、大きな巻き取り半径で乱巻きもしにくいため、ワイヤロープの寿命を大幅に延ばせる。



□ 現場状況に応じられる減トン仕様(オプション)

□ 作業の幅が広がる基礎土木向けオプション

ハードな基礎土木作業向けにパワーアップした仕様もラインアップ。

- 2枚補助シーブ ●大流量油圧源

□ アタッチメントに応じた活用ができる大型サードドラム(オプション)

□ フリーフォール付ウインチを標準装備

UTILITY & SAFETY

使いやすさと安全性は、現場の環境と使う側の視点なしに生まれない。
キャブ空間のレイアウトをはじめ、それを実現した設計が賞られる。



1 快適な作業環境/ゆとりあるキャブ(3.10㎡)と広い視野(1.09㎡)で快適な作業環境を実現。乗り心地も良く、視野範囲が広くなり、安全性・作業性が高まった。

2 MLモニタ/見えにくい角度も、鮮明な画質で確認可能。作業の安全性も向上する。可動式で好みの角度に調整でき、各種の確認や指示もスムーズに。

3 ショートレバー/握りやすく手にフィットするグリップ。旋回やブーム起伏などをスムーズに行うことができ、機動力ある運転性能を実現した。

4 広いキャブ開口部/キャブ開口部が広いことで(785mm)、乗降りの際の負担を少なくし、作業に快適性をもたらす。

5 状態認識機能を強化/クレーン本体の傾斜やアタッチメントの現在の状況がより正確に把握可能になり操作性が向上する。

NEW

6 エアコン吹き出し口/MLモニタ下にエアコン吹き出し口を追加。キャブ内の快適性が向上。

□ クレーン遠隔稼働管理システム

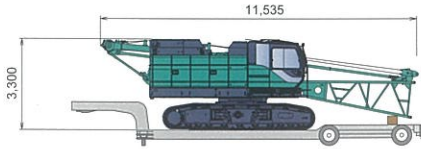
KCROSS 搭載

SPEEDY

輸送システムの基本は機動性。安全性を確保しながら輸送のあらゆる場面で効率性と経済性を実現。

分解輸送質量:

32,000kg

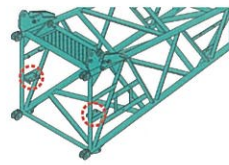


輸送幅:

2,990mm



□ 効率的な輸送を実現するアタッチメント

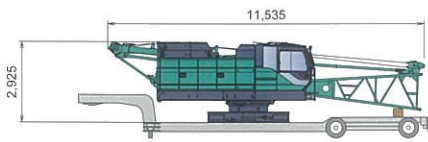


分解・組立時のロスを防ぐ
「ブームコネクピンホルダ」
ブーム分解時にコネクピンを収納。
分解・組立時や輸送時の紛失を防止する。

NEW

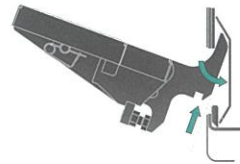
分解輸送質量:

21,100kg



輸送幅:

2,990mm



簡単に取付・取外し可能な
「サイドキャットウォーク」
これまでのボルト固定式から、工具を使用せず、よりスピーディに取付・取外しができる差し込み式になった。

NEW



作業をより簡単・安全にする
「中間ブーム吊環」
中間ブームに取付けられたスリング用の吊環は、中間ブームつり作業をより簡単・安全に行うことを可能にする。

NEW

※キャブ側にサイドキャットウォークがある場合:3,170 両側にサイドキャットウォークがある場合:3,340

□ コベルコ独自の「軽量旋回フレーム／カーボディ」

コベルコ独自の軽量化技術により、同クラス旧ラインアップに比べて極めて軽量化。幅も縮小された旋回フレームやカーボディを創りあげた。かつてないほど容易な輸送と、分解・組立作業の効率化を実現する。

□ 安全性を高めた「ブーム組立・分解モード」

ECOLOGY

クレーンが動くあらゆる場面を想定し、省エネルギーのための新たな機能を搭載。作業の無駄を排除しエンジンを革新することで、省燃費が実現されていく。

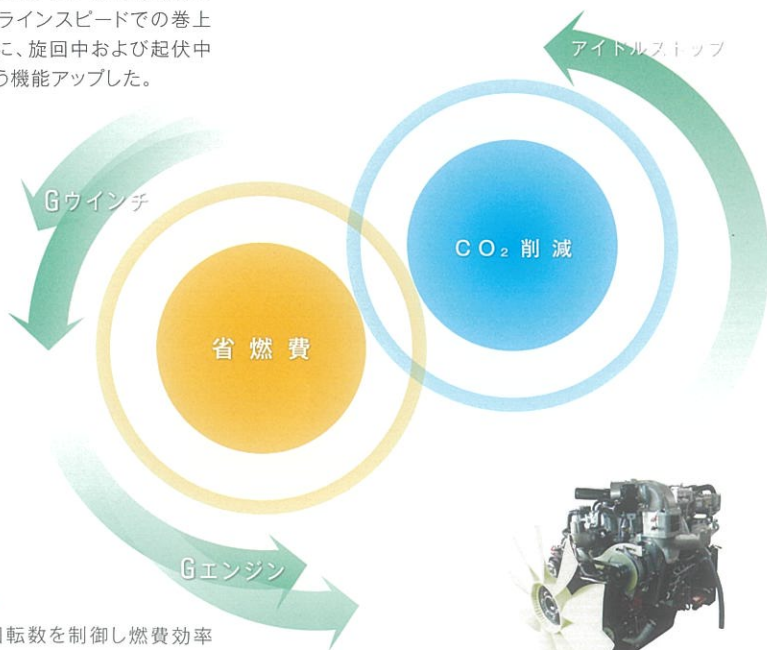


□ Gウインチ

無負荷または負荷が軽い場合、高速モードの使用により、エンジンの回転数を上げなくても最高ラインスピードでの巻上げが可能。新たに、旋回中および起伏中でも作動するよう機能アップした。

□ 省エネ運転を可能にする「アイドルストップ」

停車時のエンジンストップを促す「オートアイドルストップ(AIS)」を業界で初めて採用。次のトレーラが来るまでの待ち時間など、安全を確認した上で、自動的にエンジンがストップ。建て方、港湾荷役など各作業で省エネ運転ができる。また、新たに「マニュアルアイドルストップ(MIS)」を設定。条件が揃えば、オペレータの意思によりアイドルストップさせることが可能になった。



□ 排ガスを浄化するSCRとDPF

尿素SCRシステムは排ガス後処理装置のひとつ。尿素水(AdBlue®)を用い、ディーゼルエンジンからの排出ガスに含まれる有害なNOxを無害な水と窒素に分解する。PM(粒子状物質)除去に最適なDPFとの併用により、排出されるガスはよりクリーンで環境に優しい。

低騒音型建設機械の基準値をクリア

国土交通省の低騒音型建設機械に申請中。



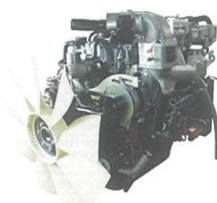
環境省グリーン購入法に適合

排出ガス2014年規制の基準値のクリアや低騒音型建設機械の指定取得により、環境省のグリーン購入法特定調達品目に適合している。



□ Gエンジン

最大エンジン回転数を制御し燃費効率のよい範囲での運転を実施。一般的なクレーン作業で約10%の燃費改善効果がもたらされる。



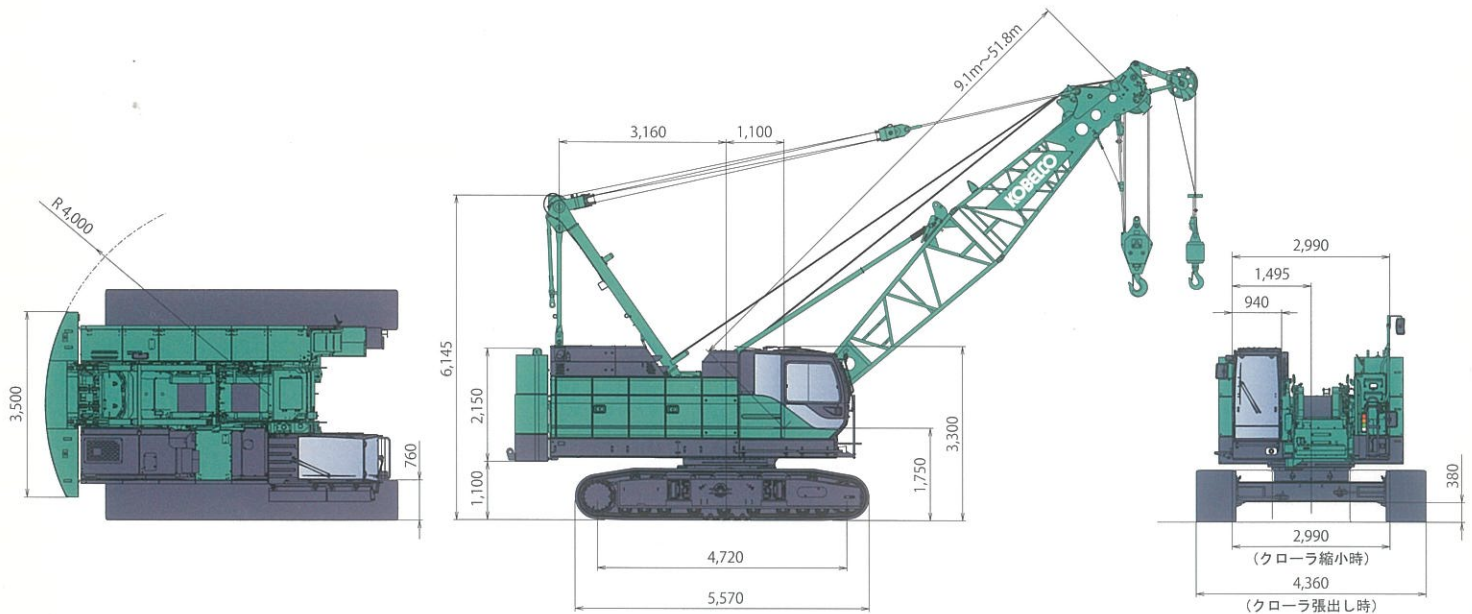
排出ガス2014年規制適合エンジン

■ 主要諸元 (型式:7050G-2)

項目	単位		
クレーン	最大定格総荷重	t×m	50×3.8
	ブーム長さ	m	9.1~51.8
	最大ブーム+ジブ長さ	m	42.7+12.2.39.6+18.3
ロープ速度*	主巻	m/min	120~3*
	補巻	m/min	120~3*
	ブーム起伏	m/min	70~2*
	サード(オプション)	m/min	120~3*
旋回速度	min ⁻¹ {rpm}		4.5{4.5}
走行速度	km/h		2.3/1.5*
作業時質量(基本姿勢)	t		48
接地圧(基本姿勢)	kPa		65
登坂能力(tanθ)	%(度)		40(21.8)
定格ラインプル	kN{tf}		68.6{7.0}
エンジン	名称		日野 J08E-VV
	定格出力	kW/min ⁻¹	213/2100
	燃料タンク容量	L	400
	主巻	mm	φ22
ワイヤロープ	補巻	mm	φ22
	ブーム	mm	φ16
	サード(オプション)	mm	φ22

各ロープ速度はドラム1層目の値です。
 *印の速度は軽負荷の時の値であり、負荷により速度の変動があります。
 単位は国際単位系のSI単位で{ }内は従来表示です。

■ 全体図(単位:mm)



つり上げ荷重5t以上の移動式クレーン運転には「移動式クレーン運転士免許証」、クラムセル作業には「車両系建設機械(整地ほか)運転技能講習修了証」、基礎工事には「車両系建設機械(基礎用)運転技能講習修了証」がそれぞれ必要です。

コベルコ建機株式会社

www.kobelco-kenki.co.jp

東京本社 / 〒141-8626 東京都品川区北品川5-5-15 Tel:03-5789-2111

■ クレーンの販売・サービス拠点

- 北海道 Tel:011-788-2386 / 宮城 Tel:0223-24-1482
- 横浜 Tel:045-834-9992 / 北陸 Tel:076-274-1218
- 東海 Tel:052-603-1205 / 近畿 Tel:06-6414-2103
- 中国 Tel:082-810-3880 / 九州 Tel:092-410-3035

■ お問い合わせは…